



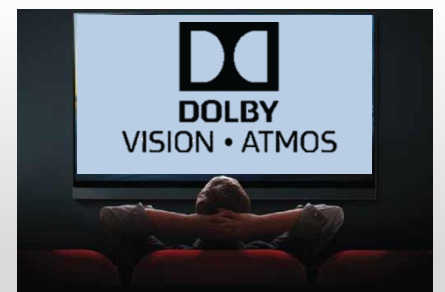
Processeur α9 Gen 2

La nouvelle génération du processeur le plus puissant jamais conçu par LG pour des performances visuelles et sonores incroyables. La qualité d'image est optimisée : les couleurs sont plus riches et les scènes plus détaillées.



Barre de son intégrée

La discrète barre de son permet de renforcer l'effet surround du Dolby Atmos pour une immersion encore plus grande. Elle délivre un son 4.2 en 60W pour offrir une qualité sonore exceptionnelle.



Dolby Vision

Grâce à la compatibilité aux formats Dolby Vision et Dolby Atmos, vivez l'expérience cinéma directement à la maison avec une qualité d'image et de son inégalée pour une immersion totale.

Ces caractéristiques sont soumises à titre indicatif et peuvent, dans un souci d'amélioration, être modifiées sans préavis. Pièces détachées indispensables à l'utilisation du produit disponibles 2 ans à compter de la date d'achat du client final.



AI Picture

Conçu à partir d'une vaste base de données de millions points, l'algorithme de Deep Learning permet de reconnaître la source de l'image afin de l'optimiser grâce à l'Intelligence Artificielle. Le traitement de l'image est donc spécialement adapté en fonction de la qualité du contenu.



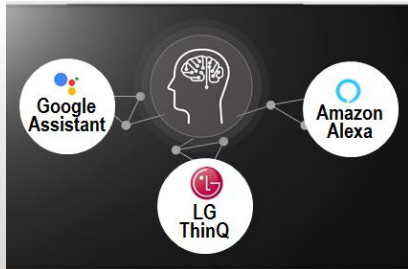
AI Sound

Transforme un son 2.0 en un son surround virtuel 5.1 pour une meilleure immersion sonore. Le processeur optimise la sortie du son en fonction du type de contenu : clarté des voix pour le JT télévisé, amplification des effets sonores pour les films...



AI Brightness

Le TV utilise le capteur de lumière ambiante pour mesurer les niveaux d'éclairage de la pièce afin d'ajuster automatiquement la luminosité de l'écran. Les images HDR sont plus dynamiques et plus détaillées même dans une pièce très lumineuse.



Intelligences Artificielles

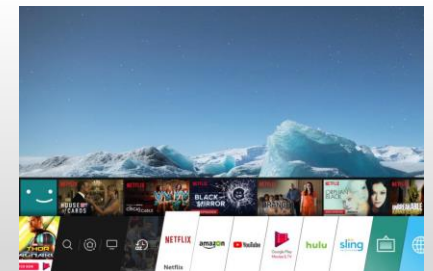
Les smart TV LG intègrent 3 Intelligences Artificielles :
 - ThinQ pour vous simplifier la navigation et le paramétrage de votre TV au quotidien via la reconnaissance vocale.
 - Google Assistant et Amazon Alexa* pour faire des recherches encore plus poussées et contrôler vos objets domotiques compatibles.

**Disponible courant 2019*



Magic Remote

La Magic Remote dispose d'un système de pointeur et une molette pour naviguer dans votre TV aussi simplement qu'avec une souris. La navigation en est grandement facilitée. Le micro intégré permet de bénéficier de toutes les fonctions de reconnaissance vocale.



webOS 4.5

Spécialement conçu pour les TVs, webOS 4.5 offre une expérience de navigation totalement optimisée. Fluide, rapide et puissant, tout devient plus pratique grâce à webOS. Accédez à tous vos contenus avec les applications comme Netflix, Amazon Prime Video, Rakuten, RMC Sport, Bein Sport, Spotify, Molotov...



WISA Sound

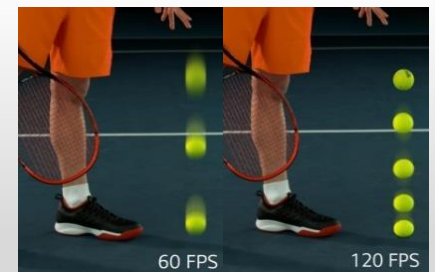
Bénéficiez d'un vrai système home cinéma sans fil (jusqu'à 5.1) sans matériel encombrant (amplificateur). Nécessite un dongle et des enceintes compatibles (non inclus avec le TV). Améliore également la latence par rapport aux autres systèmes d'enceintes sans fil.

HDMI 2.1
HIGH-DEFINITION MULTIMEDIA INTERFACE



HDMI 2.1

La norme HDMI 2.1 supporte une bande passante maximale de 48 Gb/s, soit 2,6 fois plus que le HDMI 2.0 qui se limite à 18 Gb/s. Cette bande passante permet de transporter des flux vidéos 4K à 120 Hz et de laisser transiter des sons non compressés via l'HDMI eARC.



HFR

Les contenus HFR (High Frame Rate) offrent des mouvements plus fluides et plus nets grâce à l'affichage d'images pouvant aller jusqu'à 120 images par seconde. Le rendu est bien meilleur, notamment pour les contenus comme le sport. (Nécessite une source compatible).

Sans oublier

VRR et ALLM, Compatibilité Apple Airplay 2 et Homekit (par MAJ courant 2019), Bluetooth 5.0, Prise casque, Home Dashboard LG, Mini Browser LG et plus encore...

Ces caractéristiques sont soumises à titre indicatif et peuvent, dans un soucis d'amélioration, être modifiées sans préavis.
 Pièces détachées indispensables à l'utilisation du produit disponibles 2 ans à compter de la date d'achat du client final.

LG OLED TV

OLED55E9PLA.AEU



IMAGE		FORMATS RECONNUS	
CATEGORIE	OLED 4K UHD	Audio	AC4, AC3(Dolby Digital), EAC3, HE-AAC, AAC, MP2, MP3, PCM, DTS, DTS-HD, DTS Express, WMA, apt-X (Refer to manual)
Taille de l'écran en pouces (cm)	55" (139cm)	Vidéos	VC-1 Advanced Profile (except WMVA); Xvid(except 3 warp-point GMC), H.264/AVC, Motion Jpeg, H.265/HEVC, MPEG-2, MPEG-4, VP8, VP9, MPEG-1, RV30, RV40
Définition	3840*2160 (4K UHD)	Compatibilité SHVC	Oui (4K@60p, 10bit)
Technologie écran	OLED	Compatibilité HEVC	Oui (4K@120P, 10 Bit)
Gestion de la lumière	Pixels Auto-émisifs	Compatibilité VP9	Oui (4K@60P, 10bit)
Processeur Vidéo	a9 Gen 2 Intelligent Processor	CONFORT	
Upscaler	4K Upscaler	Verrouillage parental	Oui
Deep Learning Picture (Amélioration de l'image en fonction du contenu)	Oui	Guide électronique des programmes (EPG)	Oui
AI Brightness (Ajustement de l'image en fonction de la lumière ambiante)	Oui	Télétexte	Oui (2000 / pages)
Réduction du bruit	Oui, en 4 étapes	Sous-titres	Oui
Précision des couleurs	True Color Accuracy Pro	CONNECTIVITÉ	
Object Depth Enhancer (Amélioration de la profondeur de champ)	Oui	Entrées HDMI (Arrière/Côté)	1 (Arrière) / 3 (Côté)
Profondeur des noirs	Infinite Contrast	Norme HDMI	HDMI 2.1
Espace Colorimétrique Etendu (WCG)	Perfect Color	ARC (Audio Return Channel)	Oui (HDMI 2)
Billion Rich Color	Oui	Norme ARC	eARC
Ultra Luminance	Ultra Luminance Pro	Port USB (Arrière/Côté)	2 (Arrière) / 1 (Côté)
HDR	4K Cinema HDR	Port Ci+	Ci+ 1.4
Compatibilité HDR10	Oui	Prise antenne	2 (Arrière, RF/Sat)
Compatibilité HDR HLG	Oui	Entrée composite (AV)	Non
Compatibilité HDR Dolby Vision	Oui	Entrée composante (Y/Pb/Pr) + Audio	Oui
Compatibilité Advanced HDR by Technicolor	Oui	Entrée Péritel	Non
Upscaler HDR	Oui	Sortie audio numérique optique	Oui
Dynamic Tone Mapping	HDR Dynamic Tone Mapping Pro	Sortie casque / Jack 3.5 mm	Oui
3D	Non	Bluetooth	Oui (V5.0)
VRR (Variable Refresh Rate)	Oui	Port Ethernet RJ45 (LAN)	Oui
ALLM (Auto Low Latency Mode)	Oui	Port RS-232C (Control / SVC)	Non
4K HFR (120 IPS)	Oui (HDMI & USB)	Wifi (type)	Oui (802.11ac)
DESIGN		Compatibilité WiSA Speakers	Oui
Design	Picture On Glass	CARACTERISTIQUES AUDIO	
Cadre	4 Cinema Screen	Surround Mode	Dolby Surround / OLED Surround
Type de pied	Pied Invisible	Puissance Audio (WF : Caisson Basses)	60W (4 x 10W / WF : 20W)
SMART TV		Système d'enceintes	4.2 ch
Smart TV	Oui	Barre de son intégrée	Oui
Plateforme Smart TV	webOS 4.5	Compatible Enceinte et Casque bluetooth	Oui
Processeur Smart TV	Quad	LG Sound Sync Wireless (connexion audio sans-fil)	Oui
Intelligence Artificielle		Bluetooth Audio Playback	Oui
ThinQ	Oui	Paramétrage automatique audio (one touch sound tuning)	Oui
Google Assistant	Oui	Son simultanée TV/Casque	Oui (via sortie Optique ou Prise Casque)
Amazon Alexa	Oui (Via MAJ courant 2019)	TECHNOLOGIES	
Home Dashboard	Oui	Décodeur Dolby Atmos	Oui
Compatibilité LG Smart Speaker WK7, WK9	Oui	Décodeur DTS	Oui
Compatibilité Apple Airplay2	Oui (Via MAJ courant 2019)	DTS Virtual X	Non
Compatibilité Miracast / WIDI	Oui	AI Sound	Oui
Fonctionnalités		Amplification des voix (Clear Voice)	Clear Voice III
Navigateur internet	Oui	ASC Adaptative Sound Control (mode sonore automatique)	Non
360 VR	Oui	ACCESSOIRES	
Quick Access (Raccourci télécommande)	Oui	ACCESSOIRES INCLUS	
Music Player	Oui	Télécommande	Oui (Magic Remote Incline)
Mode Galerie	Oui	Accroche Murale Incline	Non
Application Smartphone	Oui	ACCESSOIRES EN OPTION	
My Channels (Mes chaînes favorites)	Oui	Accroche Murale LG	OLW480B
LG Content Store (catalogue d'applications)	Oui	Compatible VESA	300 / 200
Multi-view (PAP)	Oui	ECO	
Usage avec Magic Remote	Oui (Magic Remote Incline)	Consommation IEC 62087 ed2 marche/veille	111 / 0,5 W
Intelligent voice recognition	Oui	Consommation annuel en marche	154 kWh/annuel
Télécommande Universelle	Oui	Alimentation	AC 100-240V 50-60Hz
FONCTIONS MULTIMEDIA		Classe énergétique (de A++ à E)	A
Network File Browser	Oui	ErP Tier 1 / Tier 2	376 / 301
Compatibilité Simplink (HDMI CEC)	Oui	Quantité de mercure	0 mg
Compatibilité clavier/souris/manette USB	Oui	Présence de plomb	Oui
Enregistrement via HDD externe	Oui	INFORMATIONS COMPLEMENTAIRES	
Timeshift (contrôle du direct)	Oui	Poids TV sans pied	16,4Kg
Double Tuner	Non	Poids TV avec pied	25,8Kg
Mode Hotel	Oui	Poids TV dans carton	33,5Kg
RECEPTION		Dimensions TV sans pied (LxlxH)	1226 / 50,3 / 753 mm
Tuner	DVB-T2/C/S2	Dimensions TV avec pied (LxlxH)	1226 / 220 / 753 mm
HbbTV	Oui	Dimensions du carton (LxlxH)	1370 / 228 / 880 mm
Canal Ready	Oui (Ci+)	Gencod EAN	8806098385706
Certifié Fransat	Oui (Ci+)		

Ces caractéristiques sont soumises à titre indicatif et peuvent, dans un souci d'amélioration, être modifiées sans préavis.
Pièces détachées indispensables à l'utilisation du produit disponibles 2 ans à compter de la date d'achat du client final.